

# Vostè dirà

## Dossier d'annexos

Clàudia Brunet i Torres

2n Btx A

Esther Riera/ Marta Castanyer

Tutor extern: Laia Brunet

---

## Índex

<b>Índex .....</b>	<b>96</b>
<b>Annex A: Glossari .....</b>	<b>97</b>
<b>Annex B: Enquestes .....</b>	<b>100</b>
<b>Annex C: Tractament estadístic complet.....</b>	<b>129</b>
<b>Annex D: Avaluacions de l'anamnesi final .....</b>	<b>154</b>
<b>Annex E: Gravacions de les anamnesis del procés d'experimentació i l'anamnesi final .....</b>	<b>157</b>

---

## Annex A: Glossari

**Bidireccionalitat.** En dos direccions. La comunicació bidireccional en medicina és l'habilitat d'un metge per parlar amb el pacient i que aquest alhora facilitar la seva expressió.

**Ciència empírica.** Ciència que justifica les seves hipòtesis basant-se en l'experiència.

**Consentiment informat.** Consentiment que dóna el pacient abans d'iniciar un tractament i després d'haver rebut una informació aquest.

**Contra pronòstic.** Predicció del succés o desenvolupament d'una malaltia en cas de no aplicar-hi cap tractament.

**Contrastos de realitat.** Tipus de tècnica que consisteix en fer-li veure a un pacient una altra realitat. Per exemple si un pacient s'ha torçat el turmell i li diu al metge "Si no hagués anat a la muntanya, no m'hauria torçat el turmell." el metge aplica la tècnica dels contrastos de realitat contestant "Però vostè no sabia que si anava a la muntanya es torçaria el turmell...".

**Decisions diagnòstiques.** Decisions que fan referència al diagnòstic d'una malaltia.

**Decisions terapèutiques.** Decisions que fan referència al tractament d'una malaltia.

**Diagnòstic diferencial.** Procés d'elaboració d'un diagnòstic basat en l'exclusió d'hipòtesis.

**Empatia verbal.** Comunicació de l'empatia, és a dir, fer saber al pacient que el metge mostra empatia a partir del llenguatge.

**Entrevista clínica.** Anamnesi.

**Fàrmac.** Medicament.

**Fatiga de compassió.** Trastorn psicològic causat per una implicació excessiva en una relació terapèutica. Comporta estrès i patiment per els problemes dels pacients.

**Genograma.** Representació gràfica dels membres d'una família i les relacions que mantenen (fill, pare, avi, cosí, oncle, etc.).

**Hipòcrates.** Metge de l'antiga Grècia, fundador de l'escola de Cos i figura destacada de la medicina.

**Història clínica.** Document mèdic que recull tota la informació (mèdica) d'un pacient.

**Impacte biogràfic.** Repercussió que té una malaltia o una molèstia a la rutina d'un pacient.

**Integració excessiva.** Excés d'implicació en un cas mèdic, conseqüència de tenir massa empatia cap al pacient i apropiar-se dels seus problemes.

**Judici moral.** Acte mental que permet diferenciar allò que és correcte d'allò altre que no ho és.

**Jurament hipocràtic.** Jurament públic que pronuncia tothom que hagi d'exercir en el servei sanitari. Es basa en l'ètica i la responsabilitat.

**Maniobra d'exploració.** Acció determinada que es duu a terme quan es vol explorar alguna part del cos del pacient. Per exemple la rotació del genoll.

**Metge proactiu.** Metge responsable de la seva actitud. Davant qualsevol tipus d'actitud del pacient és capaç de respondre de manera neutra i professional.

**Mètode hipotèticodeductiu.** Procés científic per fer qualsevol tipus d'investigació i que es basa en els passos: observació, creació d'una hipòtesi, experimentació i conclusió.

**OMS.** Organització Mundial de la Salut.

**Parafrasejar.** Repetir les paraules exactes d'alguna cosa. Per exemple, repetir les paraules del pacient a mode d'aclariment.

**Parallenguatge.** Manera d'entonar, fer pauses entre paraules, controlar el volum de la veu, etc.

**Pla d'actuació.** Seguit d'accions futures que es relacionen amb els objectius i la meta d'un procés.

**Plurimediació.** Que pren dos o més tipus de medicaments de forma habitual.

**Primum non nocere.** Primer no fer mal. Expressió llatina que designa el principi bàsic de la no maleficència.

**Pronòstic.** Predicció del succés o desenvolupament d'una malaltia.

**Wait and see.** De l'anglès, esperar i veure. Fet de no actuar amb cap tractament sobre una malaltia i veure com avança sense acció mèdica.

## **Annex B: Enquestes**

## Annex C: Tractament estadístic complet

```
USE ALL.
COMPUTE filter_$=(Cas = 1).
VARIABLE LABELS filter_$ 'Cas = 1 (FILTER)'.
VALUE LABELS filter_$ 0 'Not Selected' 1 'Selected'.
FORMATS filter_$ (f1.0).
FILTER BY filter_$.
EXECUTE.
FREQUENCIES VARIABLES=Global
/STATISTICS=MINIMUM MAXIMUM MEAN MODE
/BARCHART PERCENT
/ORDER=ANALYSIS.
```

### Frecuencias

		Notas
Resultados creados		28-SEP-2015 18:38:45
Comentarios		
	Conjunto de datos activo	Conjunto_de_datos1
	Filtro	Cas = 1 (FILTER)
Entrada	Peso	<ninguno>
	Dividir archivo	<ninguno>
	Núm. de filas del archivo de trabajo	7
	Definición de los perdidos	Los valores perdidos definidos por el usuario serán tratados como perdidos.
Manipulación de los valores perdidos	Casos utilizados	Los estadísticos se basan en todos los casos con datos válidos.
Sintaxis		FREQUENCIES VARIABLES=Global /STATISTICS=MINIMUM MAXIMUM MEAN MODE /BARCHART PERCENT /ORDER=ANALYSIS.
Recursos	Tiempo de procesador	00:00:00,18
	Tiempo transcurrido	00:00:00,00

### Estadísticos

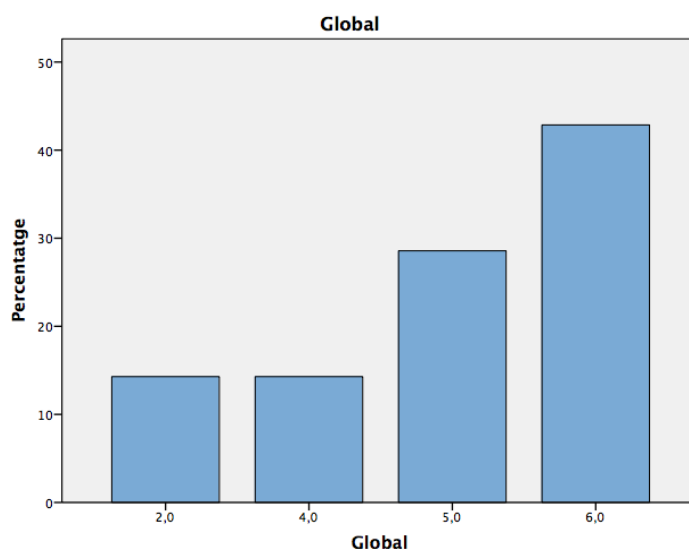
Global

N	Válidos	7
	Perdidos	0

Media	4,857
Moda	6,0
Mínimo	2,0
Máximo	6,0

**Global**

	Frecuencia	Porcentaje	Porcentaje válido	Porcentaje acumulado
2,0	1	14,3	14,3	14,3
4,0	1	14,3	14,3	28,6
Válidos 5,0	2	28,6	28,6	57,1
6,0	3	42,9	42,9	100,0
Total	7	100,0	100,0	



```

USE ALL.
COMPUTE filter_$=(Cas = 2).
VARIABLE LABELS filter_$ 'Cas = 2 (FILTER)'.
VALUE LABELS filter_$ 0 'Not Selected' 1 'Selected'.
FORMATS filter_$ (f1.0).
FILTER BY filter_$.
EXECUTE.
FREQUENCIES VARIABLES=Global
/STATISTICS=MINIMUM MAXIMUM MEAN MODE
/BARCHART PERCENT
/ORDER=ANALYSIS.
    
```

**Frecuencias**

**Notas**

Resultados creados	28-SEP-2015 18:40:07
Comentarios	



Entrada	Conjunto de datos activo	Conjunto_de_datos1	
	Filtro	Cas = 2 (FILTER)	
	Peso	<ninguno>	
	Dividir archivo	<ninguno>	
	Núm. de filas del archivo de trabajo		7
Manipulación de los valores perdidos	Definición de los perdidos	Los valores perdidos definidos por el usuario serán tratados como perdidos.	
	Casos utilizados	Los estadísticos se basan en todos los casos con datos válidos.	
Sintaxis		FRECUENCIES VARIABLES=Global /STATISTICS=MINIMUM MAXIMUM MEAN MODE /BARChart PERCENT /ORDER=ANALYSIS.	
Recursos	Tiempo de procesador		00:00:00,17
	Tiempo transcurrido		00:00:01,00

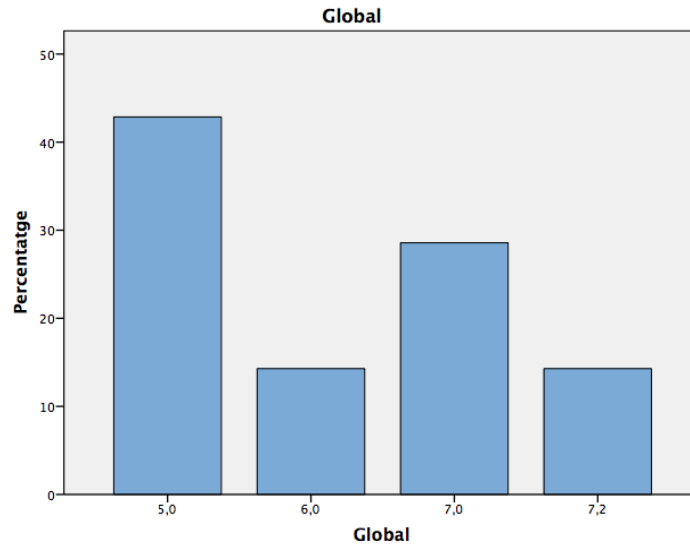
**Estadísticos**

Global

N	Válidos	7
	Perdidos	0
Media		6,029
Moda		5,0
Mínimo		5,0
Máximo		7,2

**Global**

	Frecuencia	Porcentaje	Porcentaje válido	Porcentaje acumulado
	5,0	3	42,9	42,9
	6,0	1	14,3	57,1
Válidos	7,0	2	28,6	85,7
	7,2	1	14,3	100,0
Total	7	100,0	100,0	



```

USE ALL.
COMPUTE filter_$=(Cas = 3).
VARIABLE LABELS filter_$ 'Cas = 3 (FILTER)'.
VALUE LABELS filter_$ 0 'Not Selected' 1 'Selected'.
FORMATS filter_$ (f1.0).
FILTER BY filter_$.
EXECUTE.
FREQUENCIES VARIABLES=Global
  /STATISTICS=MINIMUM MAXIMUM MEAN MODE
  /BARCHART PERCENT
  /ORDER=ANALYSIS.
    
```

**Frecuencias**

**Notas**

Resultados creados		28-SEP-2015 18:41:57
Comentarios		
Entrada	Conjunto de datos activo	Conjunto_de_datos1
	Filtro	Cas = 3 (FILTER)
	Peso	<ninguno>
	Dividir archivo	<ninguno>
	Núm. de filas del archivo de trabajo	7
Manipulación de los valores perdidos	Definición de los perdidos	Los valores perdidos definidos por el usuario serán tratados como perdidos.
	Casos utilizados	Los estadísticos se basan en todos los casos con datos válidos.

Sintaxis		FREQUENCIES VARIABLES=Global /STATISTICS=MINIMUM MAXIMUM MEAN MODE /BARChart PERCENT /ORDER=ANALYSIS.
Recursos	Tiempo de procesador	00:00:00,16
	Tiempo transcurrido	00:00:00,00

**Estadísticos**

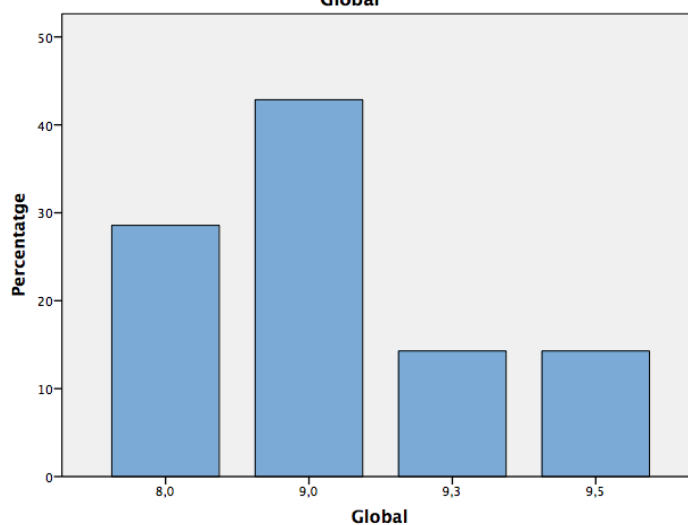
Global

N	Válidos	7
	Perdidos	0
Media		8,829
Moda		9,0
Mínimo		8,0
Máximo		9,5

**Global**

	Frecuencia	Porcentaje	Porcentaje válido	Porcentaje acumulado
8,0	2	28,6	28,6	28,6
9,0	3	42,9	42,9	71,4
Válidos 9,3	1	14,3	14,3	85,7
9,5	1	14,3	14,3	100,0
Total	7	100,0	100,0	

**Global**



```

USE ALL.
COMPUTE filter_$=(Cas = 4).
VARIABLE LABELS filter_$ 'Cas = 4 (FILTER)'.
VALUE LABELS filter_$ 0 'Not Selected' 1 'Selected'.
FORMATS filter_$ (f1.0).
FILTER BY filter_$.
EXECUTE.
FREQUENCIES VARIABLES=Global
  /STATISTICS=MINIMUM MAXIMUM MEAN MODE
  /BARCHART PERCENT
  /ORDER=ANALYSIS.
    
```

**Frecuencias**

		Notas
Resultados creados		28-SEP-2015 18:42:50
Comentarios		
Entrada	Conjunto de datos activo Filtro Peso Dividir archivo Núm. de filas del archivo de trabajo	Conjunto_de_datos1 Cas = 4 (FILTER) <ninguno> <ninguno>
Manipulación de los valores perdidos	Definición de los perdidos Casos utilizados	Los valores perdidos definidos por el usuario serán tratados como perdidos. Los estadísticos se basan en todos los casos con datos válidos.
Sintaxis		FREQUENCIES VARIABLES=Global /STATISTICS=MINIMUM MAXIMUM MEAN MODE /BARCHART PERCENT /ORDER=ANALYSIS.
Recursos	Tiempo de procesador Tiempo transcurrido	00:00:00,17 00:00:01,00

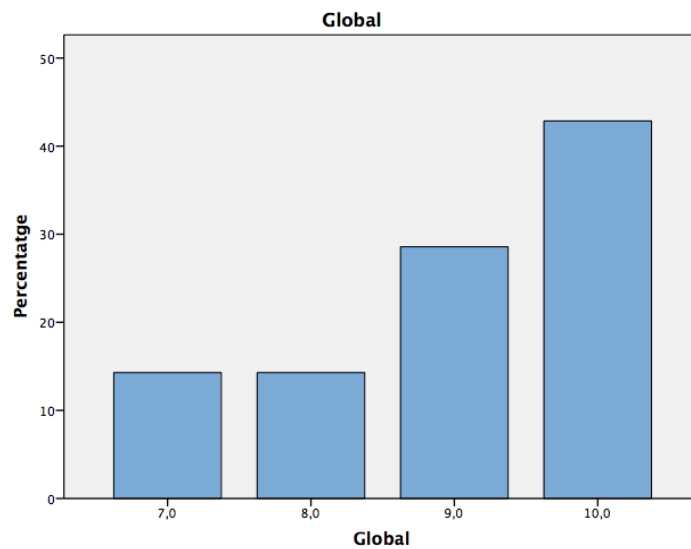
**Estadísticos**

Global

N	Válidos	7
	Perdidos	0
Media		9,000
Moda		10,0
Mínimo		7,0

Máximo	10,0
--------	------

Global				
	Frecuencia	Porcentaje	Porcentaje válido	Porcentaje acumulado
	7,0	1	14,3	14,3
	8,0	1	14,3	28,6
Válidos	9,0	2	28,6	57,1
	10,0	3	42,9	100,0
	Total	7	100,0	100,0



```

USE ALL.
COMPUTE filter_$=(Cas = 1).
VARIABLE LABELS filter_$ 'Cas = 1 (FILTER)'.
VALUE LABELS filter_$ 0 'Not Selected' 1 'Selected'.
FORMATS filter_$ (f1.0).
FILTER BY filter_$.
EXECUTE.
FREQUENCIES VARIABLES=Pregunta1 Pregunta3 Pregunta4 Pregunta6 Pregunta8 Pregunta9 Pregunta20 Pregunta21
Pregunta24 Pregunta26 Pregunta28
/STATISTICS=MEAN MODE
/PIECHART PERCENT
/ORDER=ANALYSIS.
    
```

**Frecuencias**

Notas		
Resultados creados		28-SEP-2015 18:50:43
Comentarios		
Entrada	Conjunto de datos activo	Conjunto_de_datos1

	Filtro	Cas = 1 (FILTER)	
	Peso	<ninguno>	
	Dividir archivo	<ninguno>	
	Núm. de filas del archivo de trabajo		7
Manipulación de los valores perdidos	Definición de los perdidos	Los valores perdidos definidos por el usuario serán tratados como perdidos.	
	Casos utilizados	Los estadísticos se basan en todos los casos con datos válidos.	
Sintaxis		FRECUENCIES VARIABLES=Pregunta1 Pregunta3 Pregunta4 Pregunta6 Pregunta8 Pregunta9 Pregunta20 Pregunta21 Pregunta24 Pregunta26 Pregunta28 /STATISTICS=MEAN MODE /PIECHART PERCENT /ORDER=ANALYSIS.	
Recursos	Tiempo de procesador		00:00:01,68
	Tiempo transcurrido		00:00:02,00

**Estadísticos**

		Pregunta 1	Pregunta 3	Pregunta 4	Pregunta 6	Pregunta 8	Pregunta 9	Pregunta 21
N	Válidos	7	7	7	7	7	7	
	Perdidos	0	0	0	0	0	0	
Media		,29	,43	,43	,14	,86	,00	,5
Moda		0	0	0	0	1	0	

**Estadísticos**

		Pregunta 21	Pregunta 24	Pregunta 26	Pregunta 28
N	Válidos	7	7	7	7
	Perdidos	0	0	0	0
Media		,14	1,29	,29	,29
Moda		0	1	0	0

## Tabla de frecuencia

## Pregunta 1

	Frecuencia	Porcentaje	Porcentaje válido	Porcentaje acumulado
Válidos Escassament	5	71,4	71,4	71,4
Acceptablement	2	28,6	28,6	100,0
Total	7	100,0	100,0	

## Pregunta 3

	Frecuencia	Porcentaje	Porcentaje válido	Porcentaje acumulado
Válidos Escassament	4	57,1	57,1	57,1
Acceptablement	3	42,9	42,9	100,0
Total	7	100,0	100,0	

## Pregunta 4

	Frecuencia	Porcentaje	Porcentaje válido	Porcentaje acumulado
Válidos Escassament	4	57,1	57,1	57,1
Acceptablement	3	42,9	42,9	100,0
Total	7	100,0	100,0	

## Pregunta 6

	Frecuencia	Porcentaje	Porcentaje válido	Porcentaje acumulado
Válidos Escassament	6	85,7	85,7	85,7
Acceptablement	1	14,3	14,3	100,0
Total	7	100,0	100,0	

## Pregunta 8

	Frecuencia	Porcentaje	Porcentaje válido	Porcentaje acumulado
Válidos Escassament	1	14,3	14,3	14,3
Acceptablement	6	85,7	85,7	100,0
Total	7	100,0	100,0	

## Pregunta 9

	Frecuencia	Porcentaje	Porcentaje válido	Porcentaje acumulado
Válidos Escassament	7	100,0	100,0	100,0

**Pregunta 20**

	Frecuencia	Porcentaje	Porcentaje válido	Porcentaje acumulado
Válidos	Escassament	3	42,9	42,9
	Acceptablement	4	57,1	100,0
	Total	7	100,0	100,0

**Pregunta 21**

	Frecuencia	Porcentaje	Porcentaje válido	Porcentaje acumulado
Válidos	Escassament	6	85,7	85,7
	Acceptablement	1	14,3	100,0
	Total	7	100,0	100,0

**Pregunta 24**

	Frecuencia	Porcentaje	Porcentaje válido	Porcentaje acumulado
Válidos	Escassament	1	14,3	14,3
	Acceptablement	4	57,1	71,4
	Totalment	1	14,3	85,7
	Missing value	1	14,3	100,0
	Total	7	100,0	100,0

**Pregunta 26**

	Frecuencia	Porcentaje	Porcentaje válido	Porcentaje acumulado
Válidos	Escassament	5	71,4	71,4
	Acceptablement	2	28,6	100,0
	Total	7	100,0	100,0

**Pregunta 28**

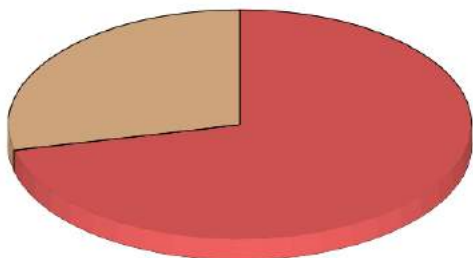
	Frecuencia	Porcentaje	Porcentaje válido	Porcentaje acumulado
Válidos	Escassament	5	71,4	71,4
	Acceptablement	2	28,6	100,0
	Total	7	100,0	100,0

**Gráfico de sectores**



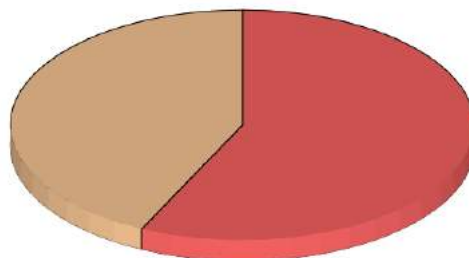
Pregunta 1

Escassament  
Acceptablement



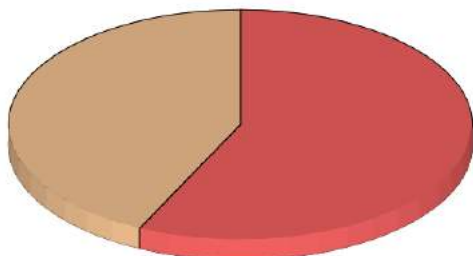
Pregunta 3

Escassament  
Acceptablement



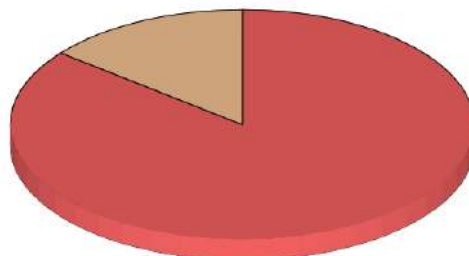
Pregunta 4

Escassament  
Acceptablement



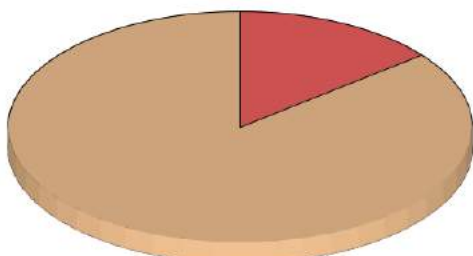
Pregunta 6

Escassament  
Acceptablement



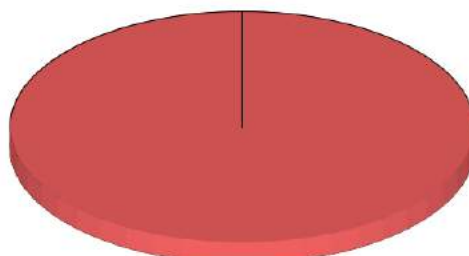
Pregunta 8

Escassament  
Acceptablement



Pregunta 9

Escassament



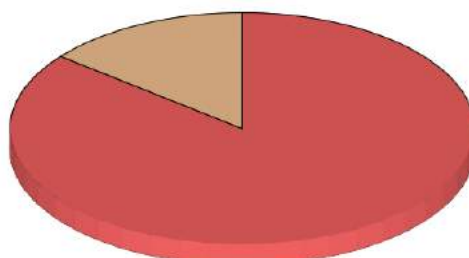
Pregunta 20

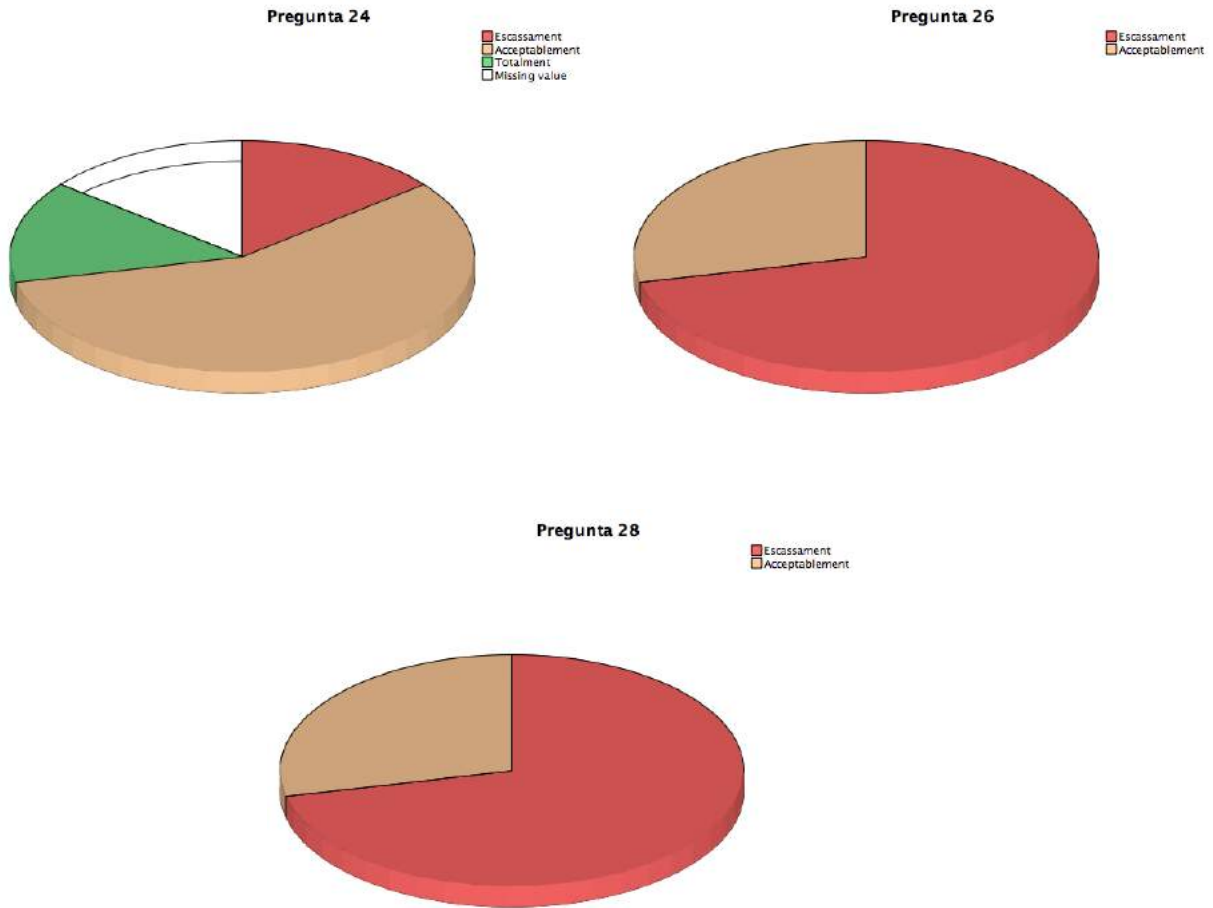
Escassament  
Acceptablement



Pregunta 21

Escassament  
Acceptablement





```

USE ALL.
COMPUTE filter_$(Cas = 2).
VARIABLE LABELS filter_$(Cas = 2 (FILTER)'.
VALUE LABELS filter_$(0 'Not Selected' 1 'Selected'.
FORMATS filter_$(f1.0).
FILTER BY filter_$.
EXECUTE.
FREQUENCIES VARIABLES=Pregunta1 Pregunta3 Pregunta4 Pregunta6 Pregunta8 Pregunta9 Pregunta20 Pregunta21
Pregunta24 Pregunta26 Pregunta28
/STATISTICS=MEAN MODE
/PIECHART PERCENT
/ORDER=ANALYSIS.
    
```

**Frecuencias**

**Notas**

Resultados creados		28-SEP-2015 18:48:19
Comentarios		
Entrada	Conjunto de datos activo	Conjunto_de_datos1
	Filtro	Cas = 2 (FILTER)
	Peso	<ninguno>

	Dividir archivo	<ninguno>
	Núm. de filas del archivo de trabajo	7
Manipulación de los valores perdidos	Definición de los perdidos	Los valores perdidos definidos por el usuario serán tratados como perdidos.
	Casos utilizados	Los estadísticos se basan en todos los casos con datos válidos.
Sintaxis		FREQUENCIES VARIABLES=Pregunta1 Pregunta3 Pregunta4 Pregunta6 Pregunta8 Pregunta9 Pregunta20 Pregunta21 Pregunta24 Pregunta26 Pregunta28 /STATISTICS=MEAN MODE /PIECHART PERCENT /ORDER=ANALYSIS.
Recursos	Tiempo de procesador	00:00:01,79
	Tiempo transcurrido	00:00:02,00

**Estadísticos**

	Pregunta 1	Pregunta 3	Pregunta 4	Pregunta 6	Pregunta 8	Pregunta 9	Pregunta 2
N Válidos	7	7	7	7	7	7	
N Perdidos	0	0	0	0	0	0	
Media	2,00	,71	1,14	1,71	,57	1,43	,5
Moda	2	1	1	2	1	2	

**Estadísticos**

	Pregunta 21	Pregunta 24	Pregunta 26	Pregunta 28
N Válidos	7	7	7	
N Perdidos	0	0	0	
Media	,71	,14	,71	,2
Moda	0	0	1	

a. Existen varias modas. Se mostrará el menor de los valores.

**Tabla de frecuencia**

**Pregunta 1**

	Frecuencia	Porcentaje	Porcentaje válido	Porcentaje acumulado
Válidos Totalment	7	100,0	100,0	100,0

**Pregunta 3**

	Frecuencia	Porcentaje	Porcentaje válido	Porcentaje acumulado
Válidos	Escassament	2	28,6	28,6
	Acceptablement	5	71,4	100,0
	Total	7	100,0	100,0

**Pregunta 4**

	Frecuencia	Porcentaje	Porcentaje válido	Porcentaje acumulado
Válidos	Escassament	1	14,3	14,3
	Acceptablement	4	57,1	71,4
	Totalment	2	28,6	100,0
	Total	7	100,0	100,0

**Pregunta 6**

	Frecuencia	Porcentaje	Porcentaje válido	Porcentaje acumulado
Válidos	Acceptablement	2	28,6	28,6
	Totalment	5	71,4	100,0
	Total	7	100,0	100,0

**Pregunta 8**

	Frecuencia	Porcentaje	Porcentaje válido	Porcentaje acumulado
Válidos	Escassament	3	42,9	42,9
	Acceptablement	4	57,1	100,0
	Total	7	100,0	100,0

**Pregunta 9**

	Frecuencia	Porcentaje	Porcentaje válido	Porcentaje acumulado
Válidos	Escassament	1	14,3	14,3
	Acceptablement	2	28,6	42,9
	Totalment	4	57,1	100,0
	Total	7	100,0	100,0

**Pregunta 20**

	Frecuencia	Porcentaje	Porcentaje válido	Porcentaje acumulado
Válidos	Escassament	3	42,9	42,9
	Acceptablement	4	57,1	100,0

Total	7	100,0	100,0
-------	---	-------	-------

**Pregunta 21**

	Frecuencia	Porcentaje	Porcentaje válido	Porcentaje acumulado
Válidos	Escassament	3	42,9	42,9
	Acceptablement	3	42,9	85,7
	Totalment	1	14,3	100,0
	Total	7	100,0	100,0

**Pregunta 24**

	Frecuencia	Porcentaje	Porcentaje válido	Porcentaje acumulado
Válidos	Escassament	6	85,7	85,7
	Acceptablement	1	14,3	100,0
	Total	7	100,0	100,0

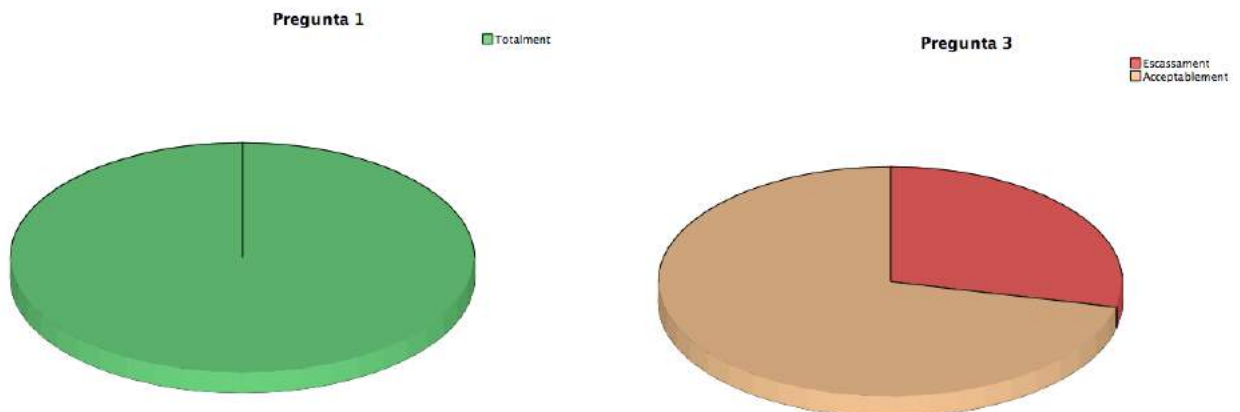
**Pregunta 26**

	Frecuencia	Porcentaje	Porcentaje válido	Porcentaje acumulado
Válidos	Escassament	2	28,6	28,6
	Acceptablement	5	71,4	100,0
	Total	7	100,0	100,0

**Pregunta 28**

	Frecuencia	Porcentaje	Porcentaje válido	Porcentaje acumulado
Válidos	Escassament	5	71,4	71,4
	Acceptablement	2	28,6	100,0
	Total	7	100,0	100,0

**Gráfico de sectores**



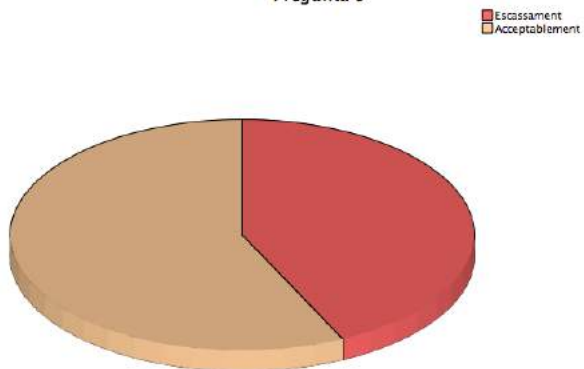
Pregunta 4



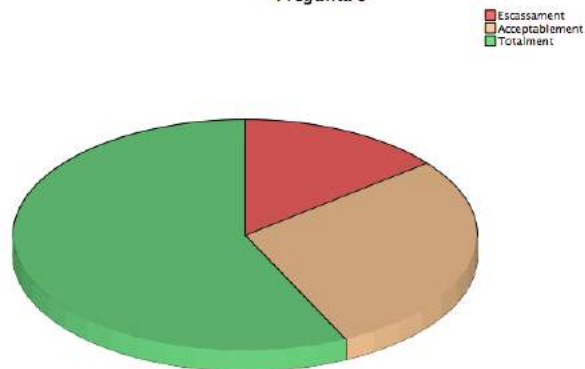
Pregunta 6



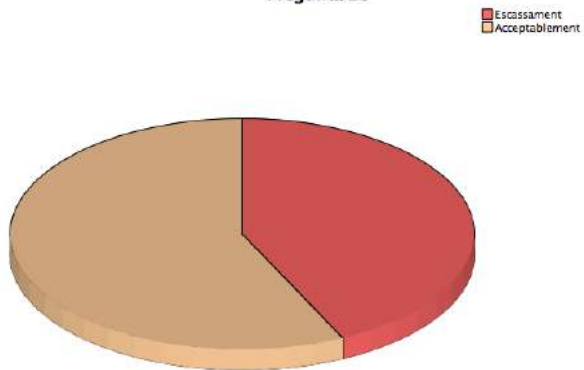
Pregunta 8



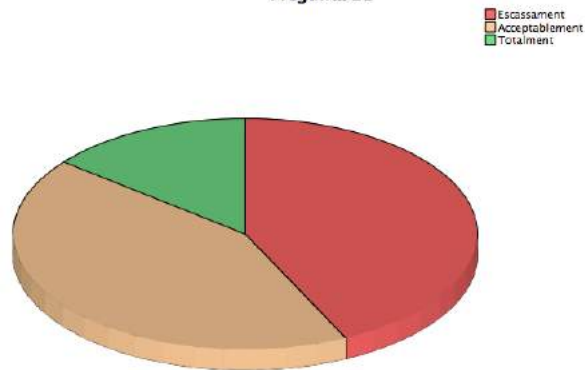
Pregunta 9



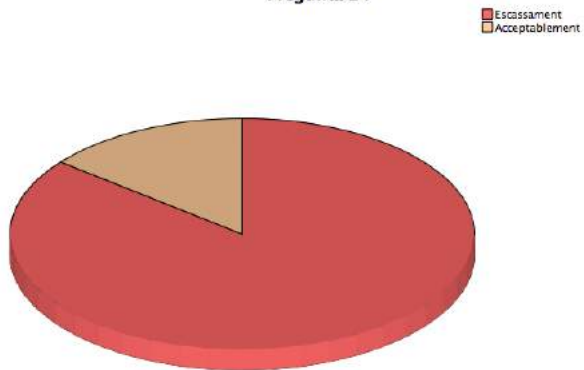
Pregunta 20



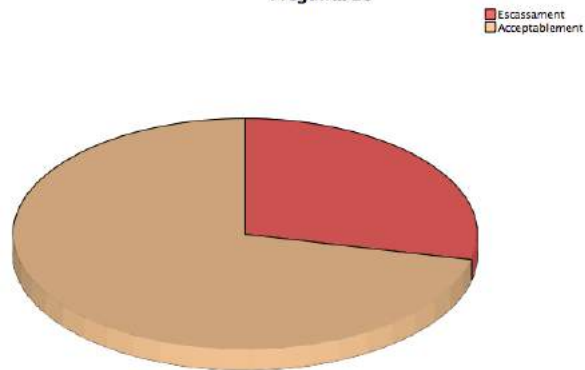
Pregunta 21



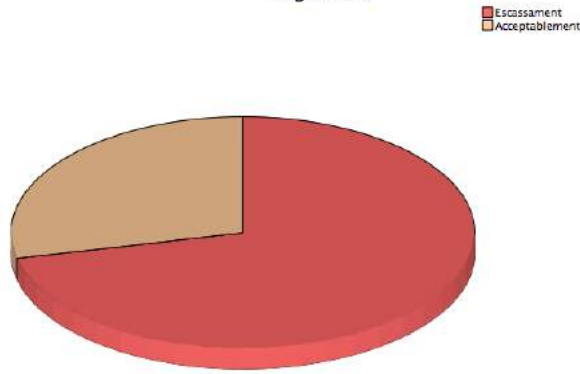
Pregunta 24



Pregunta 26



Pregunta 28



```

USE ALL.
COMPUTE filter_$=(Cas=3).
VARIABLE LABELS filter_$ 'Cas=3 (FILTER)'.
VALUE LABELS filter_$ 0 'Not Selected' 1 'Selected'.
FORMATS filter_$ (f1.0).
FILTER BY filter_$.
EXECUTE.
FREQUENCIES VARIABLES=Pregunta1 Pregunta3 Pregunta4 Pregunta6 Pregunta8 Pregunta9 Pregunta20 Pregunta21
Pregunta24 Pregunta26 Pregunta28
/STATISTICS=MEAN MODE
/PIECHART PERCENT
/ORDER=ANALYSIS.
    
```

**Frecuencias**

**Notas**

Resultados creados		28-SEP-2015 18:54:12
Comentarios		
Entrada	Conjunto de datos activo Filtro Peso Dividir archivo Núm. de filas del archivo de trabajo	Conjunto_de_datos1 Cas=3 (FILTER) <ninguno> <ninguno>
Manipulación de los valores perdidos	Definición de los perdidos Casos utilizados	Los valores perdidos definidos por el usuario serán tratados como perdidos. Los estadísticos se basan en todos los casos con datos válidos.

Sintaxis		FREQUENCIES VARIABLES=Pregunta1 Pregunta3 Pregunta4 Pregunta6 Pregunta8 Pregunta9 Pregunta20 Pregunta21 Pregunta24 Pregunta26 Pregunta28 /STATISTICS=MEAN MODE /PIECHART PERCENT /ORDER=ANALYSIS.
Recursos	Tiempo de procesador	00:00:01,68
	Tiempo transcurrido	00:00:02,00

**Estadísticos**

	Pregunta 1	Pregunta 3	Pregunta 4	Pregunta 6	Pregunta 8	Pregunta 9	Pregunta 20
N Válidos	7	7	7	7	7	7	7
Perdidos	0	0	0	0	0	0	0
Media	2,00	2,00	2,00	2,00	2,00	2,00	1,86
Moda	2	2	2	2	2	2	2

**Estadísticos**

	Pregunta 21	Pregunta 24	Pregunta 26	Pregunta 28
N Válidos	7	7	7	7
Perdidos	0	0	0	0
Media	2,00	2,00	1,86	1,86
Moda	2	2	2	2

**Tabla de frecuencia**

**Pregunta 1**

	Frecuencia	Porcentaje	Porcentaje válido	Porcentaje acumulado
Válidos Totalment	7	100,0	100,0	100,0

**Pregunta 3**

	Frecuencia	Porcentaje	Porcentaje válido	Porcentaje acumulado
Válidos Totalment	7	100,0	100,0	100,0

**Pregunta 4**

	Frecuencia	Porcentaje	Porcentaje válido	Porcentaje acumulado
Válidos Totalment	7	100,0	100,0	100,0



**Pregunta 6**

	Frecuencia	Porcentaje	Porcentaje válido	Porcentaje acumulado
Válidos Totalment	7	100,0	100,0	100,0

**Pregunta 8**

	Frecuencia	Porcentaje	Porcentaje válido	Porcentaje acumulado
Válidos Totalment	7	100,0	100,0	100,0

**Pregunta 9**

	Frecuencia	Porcentaje	Porcentaje válido	Porcentaje acumulado
Válidos Totalment	7	100,0	100,0	100,0

**Pregunta 20**

	Frecuencia	Porcentaje	Porcentaje válido	Porcentaje acumulado
Acceptablement	1	14,3	14,3	14,3
Válidos Totalment	6	85,7	85,7	100,0
Total	7	100,0	100,0	

**Pregunta 21**

	Frecuencia	Porcentaje	Porcentaje válido	Porcentaje acumulado
Válidos Totalment	7	100,0	100,0	100,0

**Pregunta 24**

	Frecuencia	Porcentaje	Porcentaje válido	Porcentaje acumulado
Válidos Totalment	7	100,0	100,0	100,0

**Pregunta 26**

	Frecuencia	Porcentaje	Porcentaje válido	Porcentaje acumulado
Acceptablement	1	14,3	14,3	14,3
Válidos Totalment	6	85,7	85,7	100,0
Total	7	100,0	100,0	

**Pregunta 28**

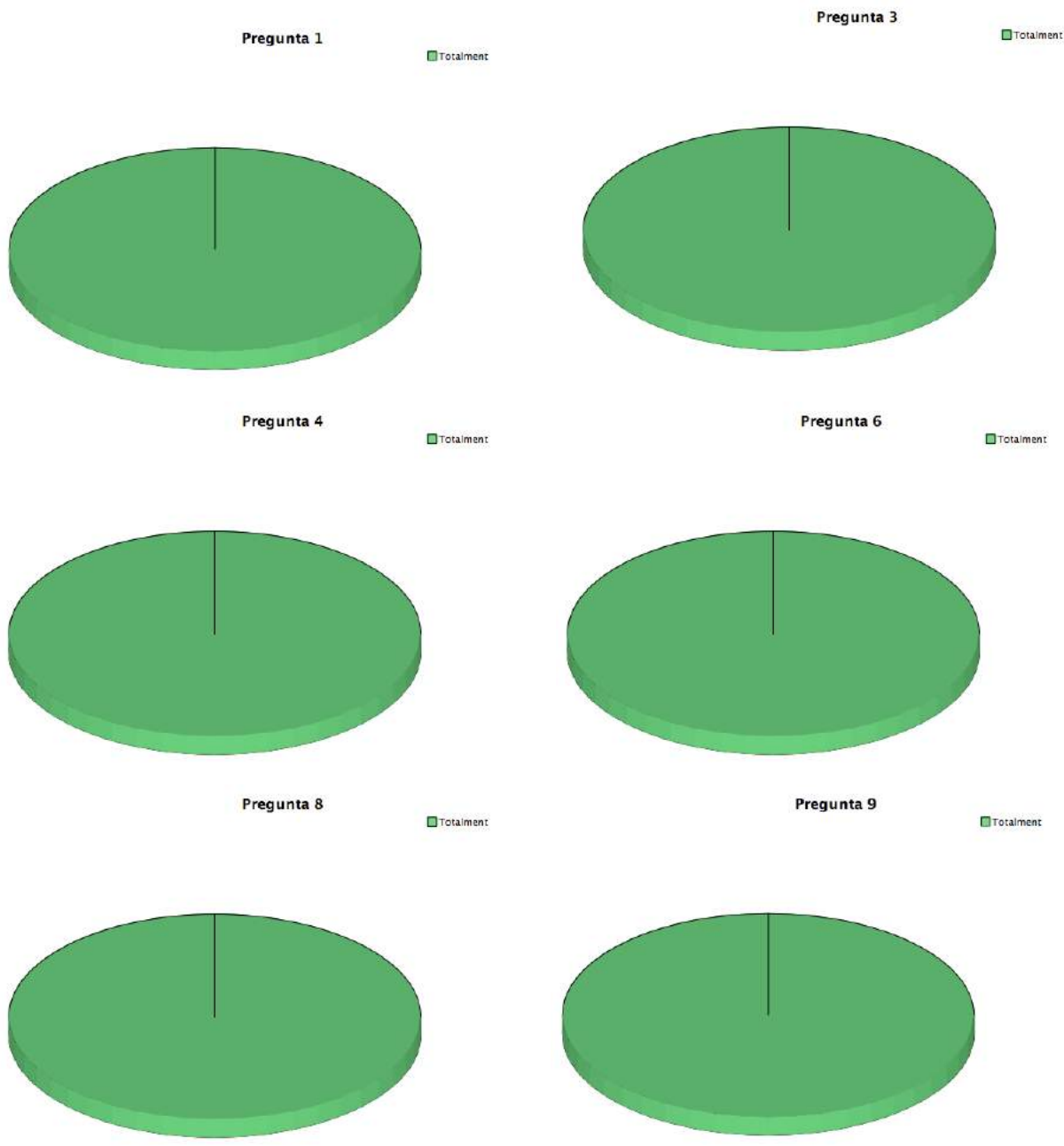
	Frecuencia	Porcentaje	Porcentaje válido	Porcentaje acumulado
Válidos Acceptablement	1	14,3	14,3	14,3
Totalment	6	85,7	85,7	100,0

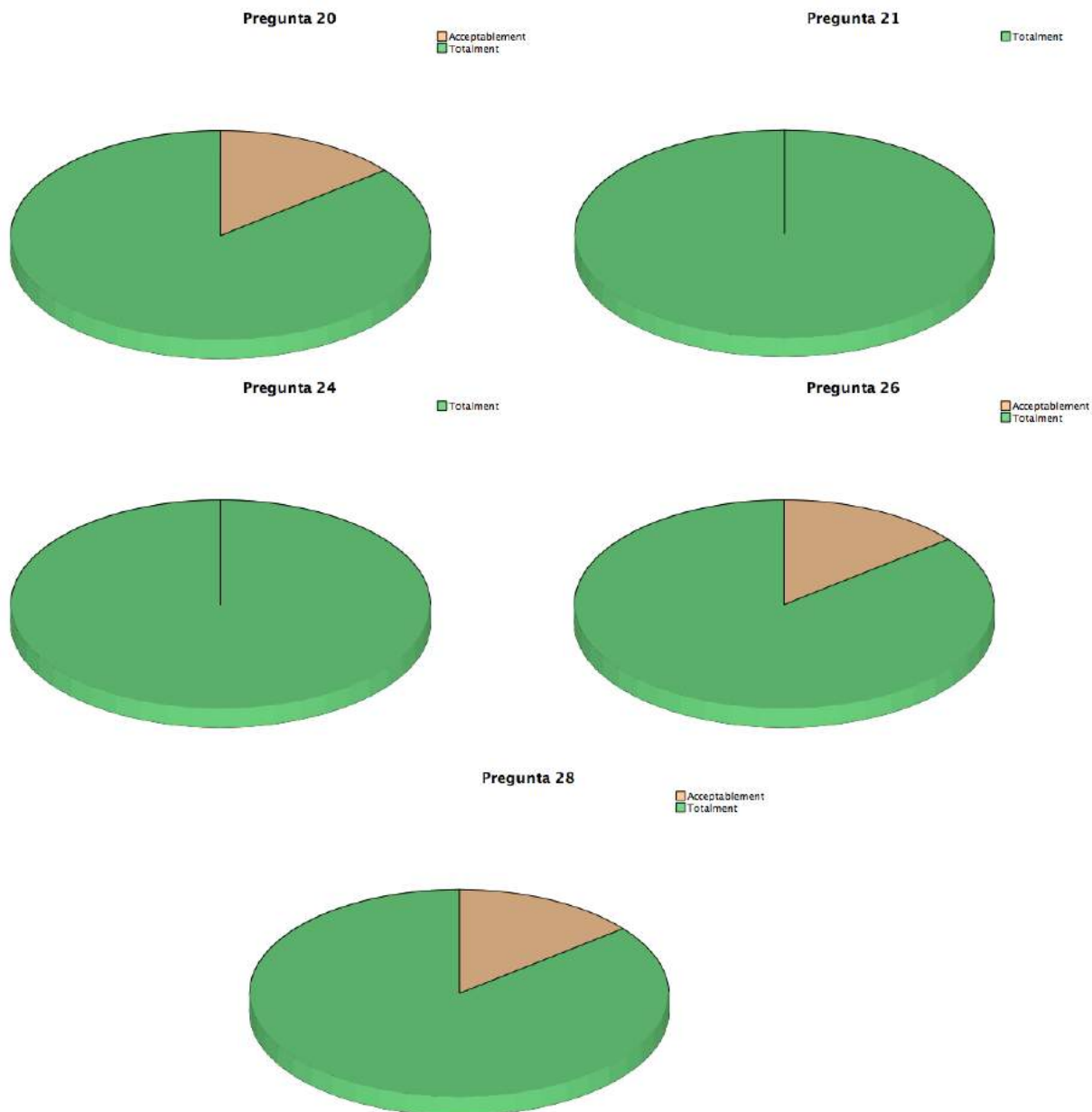
---

Total	7	100,0	100,0
-------	---	-------	-------

---

**Gráfico de sectores**





```

USE ALL.
COMPUTE filter_$=(Cas=4).
VARIABLE LABELS filter_$ 'Cas=4 (FILTER)'.
VALUE LABELS filter_$ 0 'Not Selected' 1 'Selected'.
FORMATS filter_$ (f1.0).
FILTER BY filter_$.
EXECUTE.
FREQUENCIES VARIABLES=Pregunta1 Pregunta3 Pregunta4 Pregunta6 Pregunta8 Pregunta9 Pregunta20 Pregunta21
Pregunta24 Pregunta26 Pregunta28
/STATISTICS=MEAN MODE
/PIECHART PERCENT
/ORDER=ANALYSIS.
    
```

**Frecuencias**

		<b>Notas</b>
Resultados creados		28-SEP-2015 18:54:52
Comentarios		
Entrada	Conjunto de datos activo Filtro Peso Dividir archivo Núm. de filas del archivo de trabajo	Conjunto_de_datos1 Cas=4 (FILTER) <ninguno> <ninguno>
Manipulación de los valores perdidos	Definición de los perdidos Casos utilizados	Los valores perdidos definidos por el usuario serán tratados como perdidos. Los estadísticos se basan en todos los casos con datos válidos. FREQUENCIES VARIABLES=Pregunta1 Pregunta3 Pregunta4 Pregunta6 Pregunta8 Pregunta9 Pregunta20 Pregunta21 Pregunta24 Pregunta26 Pregunta28 /STATISTICS=MEAN MODE /PIECHART PERCENT /ORDER=ANALYSIS.
Sintaxis		
Recursos	Tiempo de procesador Tiempo transcurrido	00:00:01,70 00:00:03,00

**Estadísticos**

		Pregunta 1	Pregunta 3	Pregunta 4	Pregunta 6	Pregunta 8	Pregunta 9	Pregunta 2
N	Válidos	7	7	7	7	7	7	
	Perdidos	0	0	0	0	0	0	
Media		2,00	2,00	1,86	2,00	1,71	2,00	2,00
Moda		2	2	2	2	2	2	

**Estadísticos**

		Pregunta 21	Pregunta 24	Pregunta 26	Pregunta 28
N	Válidos	7	7	7	7
	Perdidos	0	0	0	0
Media		1,86	2,00	1,71	2,00

Moda

2

2

2

2

## Tabla de frecuencia

## Pregunta 1

	Frecuencia	Porcentaje	Porcentaje válido	Porcentaje acumulado
Válidos Totalment	7	100,0	100,0	100,0

## Pregunta 3

	Frecuencia	Porcentaje	Porcentaje válido	Porcentaje acumulado
Válidos Totalment	7	100,0	100,0	100,0

## Pregunta 4

	Frecuencia	Porcentaje	Porcentaje válido	Porcentaje acumulado
Acceptablement	1	14,3	14,3	14,3
Válidos Totalment	6	85,7	85,7	100,0
Total	7	100,0	100,0	

## Pregunta 6

	Frecuencia	Porcentaje	Porcentaje válido	Porcentaje acumulado
Válidos Totalment	7	100,0	100,0	100,0

## Pregunta 8

	Frecuencia	Porcentaje	Porcentaje válido	Porcentaje acumulado
Acceptablement	2	28,6	28,6	28,6
Válidos Totalment	5	71,4	71,4	100,0
Total	7	100,0	100,0	

## Pregunta 9

	Frecuencia	Porcentaje	Porcentaje válido	Porcentaje acumulado
Válidos Totalment	7	100,0	100,0	100,0

## Pregunta 20

	Frecuencia	Porcentaje	Porcentaje válido	Porcentaje acumulado
Válidos Totalment	7	100,0	100,0	100,0

## Pregunta 21

	Frecuencia	Porcentaje	Porcentaje válido	Porcentaje acumulado
--	------------	------------	-------------------	----------------------

	Acceptablement	1	14,3	14,3	14,3
Vàlidos	Totalment	6	85,7	85,7	100,0
	Total	7	100,0	100,0	

**Pregunta 24**

		Frecuencia	Porcentaje	Porcentaje válido	Porcentaje acumulado
Vàlidos	Totalment	7	100,0	100,0	100,0

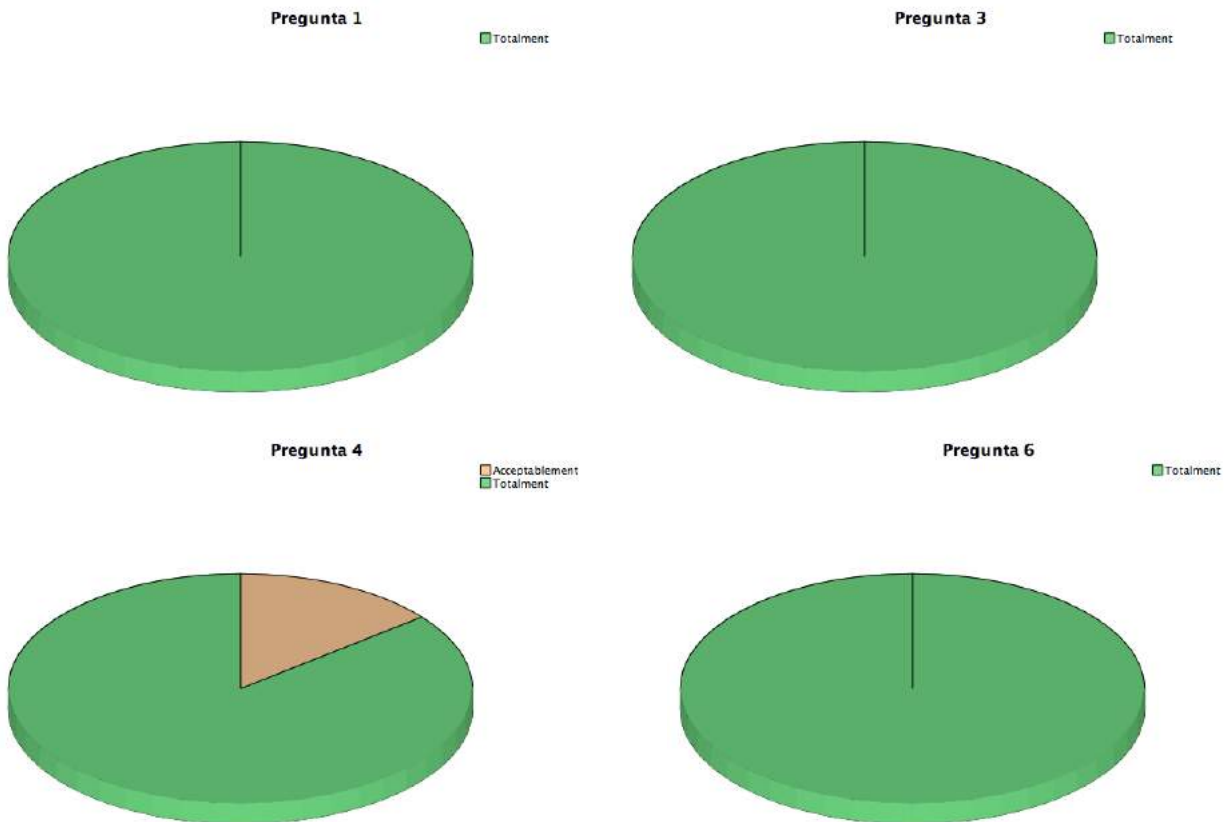
**Pregunta 26**

	Acceptablement	2	28,6	28,6	28,6
Vàlidos	Totalment	5	71,4	71,4	100,0
	Total	7	100,0	100,0	

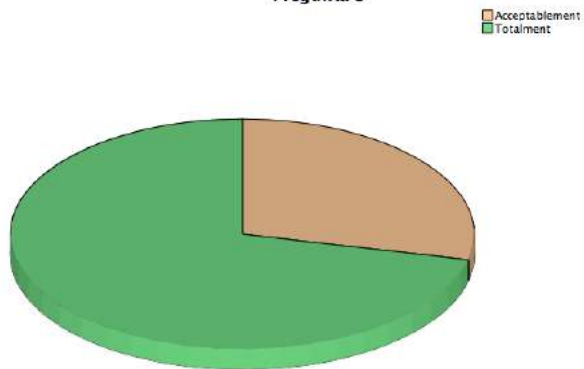
**Pregunta 28**

		Frecuencia	Porcentaje	Porcentaje válido	Porcentaje acumulado
Vàlidos	Totalment	7	100,0	100,0	100,0

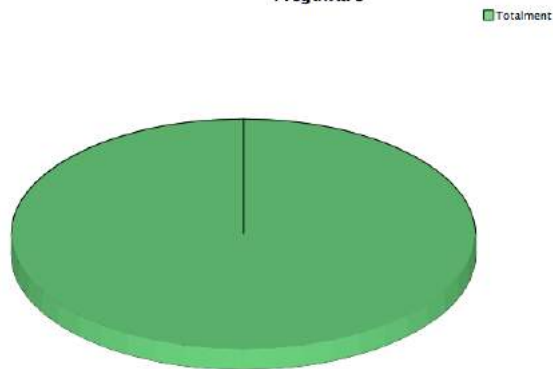
**Gráfico de sectores**



Pregunta 8



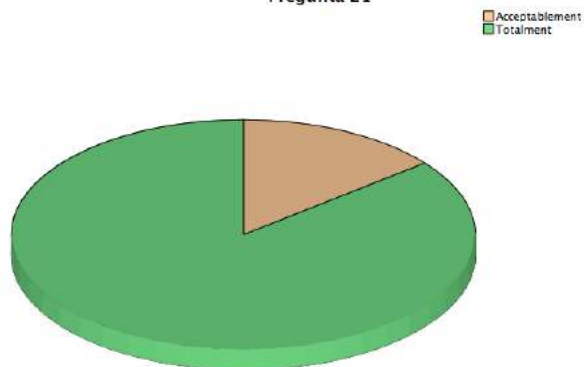
Pregunta 9



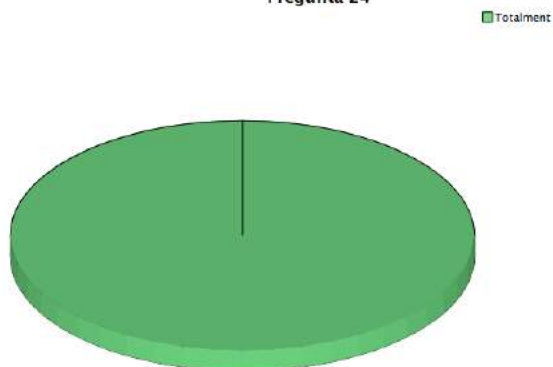
Pregunta 20



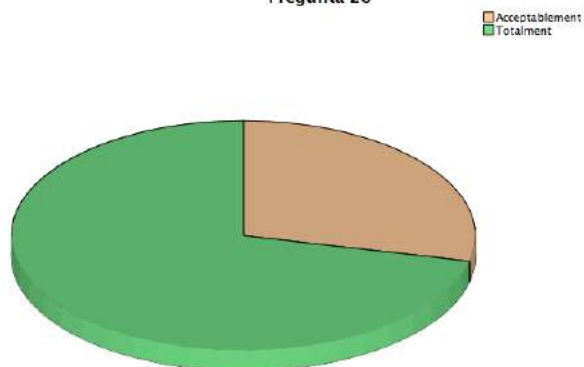
Pregunta 21



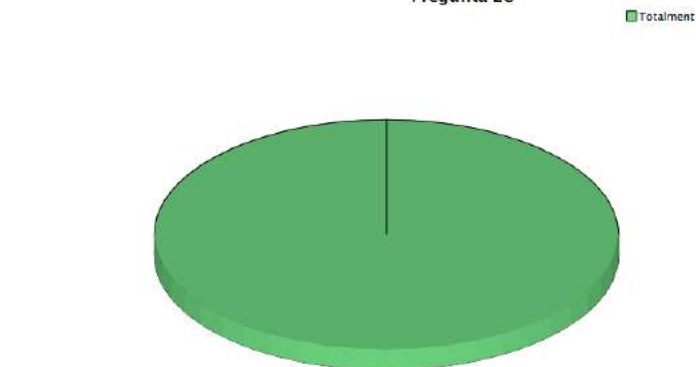
Pregunta 24



Pregunta 26



Pregunta 28



```
USE ALL.
COMPUTE filter_$=(Cas=4).
VARIABLE LABELS filter_$ '
Cas=4 (FILTER)'.
VALUE LABELS filter_$ 0 '
Not Selected' 1 'Selected'.
FORMATS filter_$ (f1.0).
FILTER BY filter_$.
EXECUTE.
```

## **Annex D: Avaluacions de l'anamnesi final**



## **Annex E: Gravacions de les anamnesis del procés d'experimentació i l'anamnesi final**

